

## XẾP DỠ, VẬN CHUYỂN

### ĐỂ ĐẢM BẢO AN TOÀN LAO ĐỘNG, CẦN LƯU Ý



- Luôn đeo găng tay bảo hộ trong quá trình nâng/sắp xếp khung
- Nâng tại vị trí giữa thanh khung, giữ thẳng lưng và thẳng bằng khi di chuyển

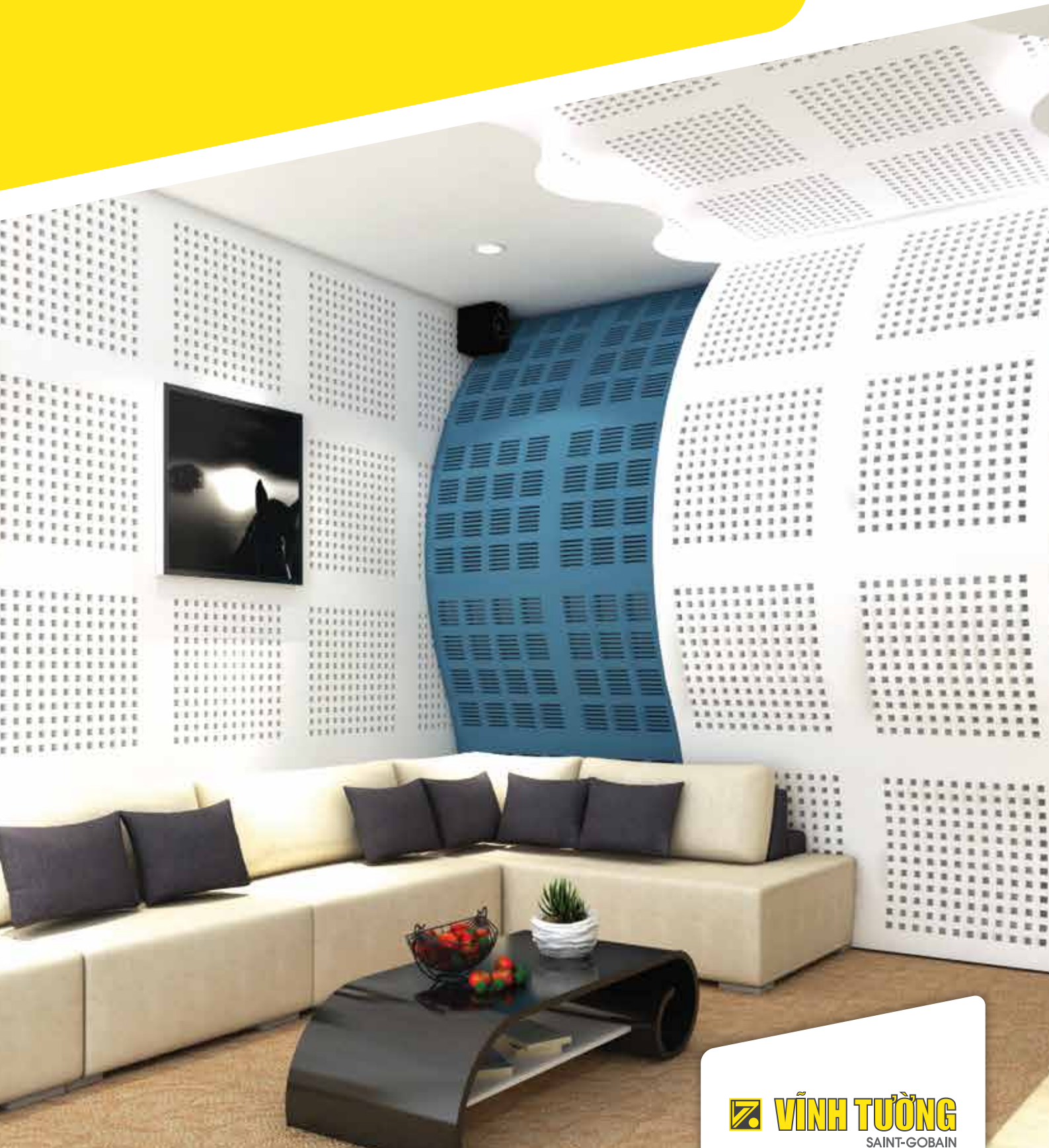
### KHI VẬN CHUYỂN BẰNG XE TẢI, CONTAINER



- Chú ý gia cố các pallet khi xếp lên xe nhằm tránh tấm bị trượt & va chạm lẫn nhau trong quá trình vận chuyển.
- Nếu vận chuyển bằng xe tải phải có mui che kín tránh mưa gió làm ảnh hưởng đến sản phẩm.

# VĨNH TƯỜNG V-WALL™

## HỆ TƯỜNG NGĂN



# LÝ DO LỰA CHỌN SẢN PHẨM KHUNG VĨNH TƯỜNG

## SAINT-GOBAIN VIỆT NAM

Saint-Gobain Việt Nam cung cấp đa dạng sản phẩm và dịch vụ hàng đầu cho ngành xây dựng tại Việt Nam, với các thương hiệu chính: Gyproc, Vĩnh Tường và DURAFlex cung cấp các giải pháp sang tạo cho ngành trần và tường thạch cao. Chúng tôi cam kết nâng tầm chất lượng không gian sống và làm việc bằng cách cung cấp các giải pháp trần và tường một cách hiệu quả, sáng tạo và bền vững.

## LÝ DO LỰA CHỌN SẢN PHẨM KHUNG VĨNH TƯỜNG

01

**CHẤT LƯỢNG BỀN VỮNG**

Nguyên liệu thép cao cấp từ BlueScope Steel (Úc), Maruichi Sun Steel (Nhật Bản)

Đạt tiêu chuẩn ASTM C635 (Hoa Kỳ).

02

**DÃY SẢN PHẨM & GIẢI PHÁP ĐA DẠNG**

Dãy sản phẩm rộng và đa dạng phù hợp với mọi nhu cầu, về thẩm mỹ và tính năng.

03

**NĂNG LỰC CUNG ỨNG LỚN**

Với hệ thống 2 nhà máy khung có tổng công suất trên 30 triệu m<sup>2</sup>/năm tại Việt Nam, chúng tôi luôn bảo đảm cung cấp hàng hóa đúng tiến độ với chất lượng ổn định.

04

**HỆ THỐNG BÁN HÀNG RỘNG KHẮP**

Với hơn 1.500 trung tâm phân phối và cửa hàng trên toàn quốc, giúp việc tìm kiếm, mua hàng được dễ dàng và nhanh chóng.

05

**BẢO HÀNH KỸ THUẬT & HỖ TRỢ**

Sản phẩm khung Vĩnh Tường được cam kết 10 năm không rỉ sét (\*)

Đội ngũ nhân viên dự án, kỹ thuật và bán hàng sẵn sàng tư vấn, hỗ trợ cho khách hàng các giải pháp phù hợp cho từng nhu cầu sử dụng, tiết kiệm chi phí.

(\*) Sản phẩm khung được lắp đặt tại những khu vực có nhiệt độ không vượt quá 40°C (104°F) và độ ẩm tương đối không vượt quá 90%.

Sản phẩm không được lắp đặt ngoài trời, không tiếp xúc trực tiếp với nước hoặc môi trường có ảnh hưởng bởi hóa chất ăn mòn, khu vực gần biển, ...

Vui lòng tham khảo quy định bảo hành sản phẩm tại [www.vinhthuong.com/quy-dinh-bao-hanh-san-pham](http://www.vinhthuong.com/quy-dinh-bao-hanh-san-pham)



Công ty **TNHH Saint-Gobain Việt Nam**  
Tầng 9, Cao ốc IPC,  
1489 Nguyễn Văn Linh, Q.7, TP. HCM

Công ty **CP CN VĨNH TƯỜNG**  
Tầng M, Cao ốc IPC,  
1489 Nguyễn Văn Linh, Q.7, TP.HCM

Công ty **TNHH CN VĨNH TƯỜNG Miền Bắc Việt Nam**  
Tầng 14, Tòa nhà LILAMA 10,  
Phố Tố Hữu, P.Trung Văn, Q. Nam Từ Liêm, Hà Nội

Tài liệu này có hiệu lực từ 02.04.2018 và tự động thay thế các tài liệu phát hành trước đó.  
Nội dung có thể thay đổi mà không cần thông báo trước, vui lòng xem tại [www.gyproc.vn](http://www.gyproc.vn) - [www.vinhthuong.com](http://www.vinhthuong.com) - [www.trannhadep.com](http://www.trannhadep.com) để cập nhật.

## HƯỚNG DẪN XỬ LÝ MỐI NỐI BẰNG BỘT GYP-FILLER™ & BĂNG KEO LƯỚI VĨNH TƯỜNG



1

Trét bột lên các vị trí khe nối tấm. Lớp đầu tiên có bề ngang khoảng 100mm, phủ đều qua vị trí khe nối tấm.



2

Dán băng giấy vào vị trí khe nối đã phủ bột, phủ đều băng giấy qua hai bên khe nối. Dùng dao miết cho giấy dính đều vào lớp bột nền, ép bỏ phần bột thừa cũng như bột khí bên trong ra ngoài. Để chờ khoảng 2 giờ cho lớp bột đông kết.



3

Sau khi lớp bột trong đông kết, dùng bay phủ lên trên lớp băng giấy lớp bột thứ hai, bề ngang rộng hơn lớp trong khoảng 50mm. Tiếp tục để chờ khoảng 2 giờ cho lớp bột thứ hai đông kết.



4

Phủ lớp bột thứ 3, với bề ngang khoảng 300mm, phủ đều qua vị trí khe nối tấm. Tại các vị trí nối tấm mà tại đó là tấm cạnh vuông hoặc tấm cạnh cắt ghép, thì chỉ cần phủ 2 lớp bột. Tuy nhiên, cần tăng bề ngang bột thứ hai rộng tới 300mm, phủ đều qua vị trí khe nối tấm. Chờ khô 24h trước khi xả nhám.



5

Các vị trí đầu vít liên kết, số lớp bột phủ cũng bằng số lớp bột phủ vị trí khe nối.

## KHUYẾN NGHỊ

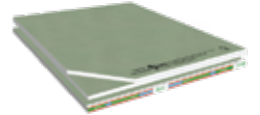
1

Sử dụng đồng bộ sản phẩm: khung, tấm, phụ kiện để đảm bảo độ bền của hệ thống.

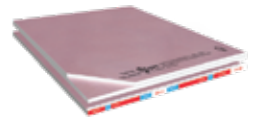
Tấm Thạch Cao **Gyproc** Tiêu Chuẩn



Tấm Thạch Cao **Gyproc** Chịu Ẩm



Tấm Thạch Cao **Gyproc** Chống Cháy



2

- Khoảng cách giữa các thanh đứng: 610mm và quay về cùng một phía
- Các lỗ kỹ thuật trên thanh đứng thẳng hàng
- Bơm Silicon Hilti CP606 vào vị trí góc tiếp xúc khung xương với kết cấu xung quanh ở cả 2 bên mặt trên toàn bộ chu vi vách.
- Tấm được gắn vào kết cấu khung xương theo phương đứng.
- Bố trí tấm sao cho khe nối đứng của tấm ở hai mặt vách so le nhau.



3

- Khoảng cách bắt vít vào thanh đứng: 300mm đối với hệ 01 lớp tấm mỗi mặt. Đối với hệ 02 lớp tấm mỗi mặt, khoảng cách vít ở lớp trong tối đa 600mm, khoảng cách vít lớp ngoài là 300mm.
- Vít bắt cách cạnh nguyên tấm khoảng 10mm, cách cạnh tấm cắt 13mm.
- Vít gắn tấm xuyên qua khung xương tối thiểu 10mm.
- Bịt kín khe hở bằng Silicon Hilti CP606 hoặc bột Gyp-Filler để đảm bảo tính năng hệ thống như chống cháy, cách âm,...

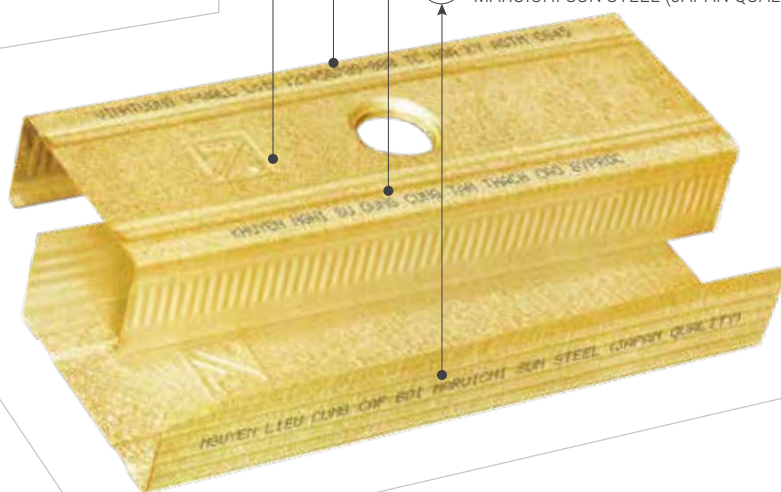


1 Dập nổi logo **VĨNH TƯỜNG**

2 In phun thông tin sản phẩm **VĨNH TƯỜNG**

3 In phun "KHUYEN NGHI SU DUNG  
CUNG TAM THACH CAO GYPROC"

4 In phun "NGUYEN LIEU CUNG CAP BOI  
MARUICHI SUN STEEL (JAPAN QUALITY)"



**VĨNH TƯỜNG V-WALL™** là hệ khung tường có thể sử dụng cho tất cả các loại công trình, không gian sống khác nhau: nhà ở, công trình thương mại, văn phòng... với các ưu điểm vượt trội:

- Dễ lắp đặt, sửa chữa các hệ thống cơ điện bên trong mà không ảnh hưởng đến kết cấu toà nhà.
- Tiết kiệm thời gian thi công, góp phần giảm đáng kể tổng chi phí đầu tư.
- Có thể áp dụng cho các hệ thống.



# KHUNG TƯỜNG NGĂN VĨNH TƯỜNG V-WALL™

## CẤU TẠO VÀ THÔNG SỐ KỸ THUẬT:

Loại thanh	a (mm)		Chiều dài (mm)		Độ dày (mm)		
Thanh <b>VĨNH TƯỜNG VT V-WALL C</b>	51	63	75	90	100	125	150
							3000
	0.5 ± 0.02	0.5 ± 0.02	0.5 ± 0.02	0.6 ± 0.02	0.6 ± 0.02	0.8 ± 0.03	0.8 ± 0.03

Thanh <b>VĨNH TƯỜNG VT V-WALL U</b>	52	64	76	92	102	127	152
							2700
	0.5 ± 0.02	0.5 ± 0.02	0.5 ± 0.02	0.6 ± 0.02	0.6 ± 0.02	0.8 ± 0.03	0.8 ± 0.03

Thanh V đục lỗ có gờ	2700
	0.50 ± 0.02
VTC23/23: W = 23 VTV30/30: W = 30	W

## TIÊU CHUẨN KỸ THUẬT

### Tiêu chuẩn nguyên liệu:

Tole tấm dạng cuộn được mạ hợp kim nhôm kẽm (Al/Zn) AZ50, tuân thủ theo tiêu chuẩn tương ứng: TCVN 7470. Lớp mạ đều, màu sắc lớp mạ sáng và đồng nhất (màu trắng, màu xám, màu vàng...), không có vết nứt, không bị ố đen, không bị trầy xước nặng.

### Tiêu chuẩn lắp đặt:

Khẩu độ lắp đặt: Theo hình phối cảnh hoặc hướng dẫn từ Sổ tay thi công Vĩnh Tường - Gyproc.

### Tiêu chuẩn ngoại quan:

Thành phẩm không bị trầy xước nặng trên bề mặt thanh, không bị ố đen, không biến dạng hoặc không khác màu (trong cùng một lô hàng sản xuất).

## PHỤ KIỆN HỆ TƯỜNG NGĂN VĨNH TƯỜNG V-WALL™

Thanh thép lá VT Flat Strap



Vít đuôi cá đầu dẹt



Vít kỳ lân Vĩnh Tường



Silicon Hilti CP 606



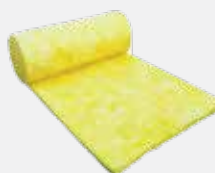
Tắc kê thép



Băng giấy Vĩnh Tường



Bông thủy tinh



Bột xử lý mối nối Gyp-Filler™



# HỆ GIẢI PHÁP TƯỜNG NGĂN

## SỬ DỤNG VĨNH TƯỜNG V-WALL™

### GYPWALL - 01 LỚP TẤM MỖI MẶT

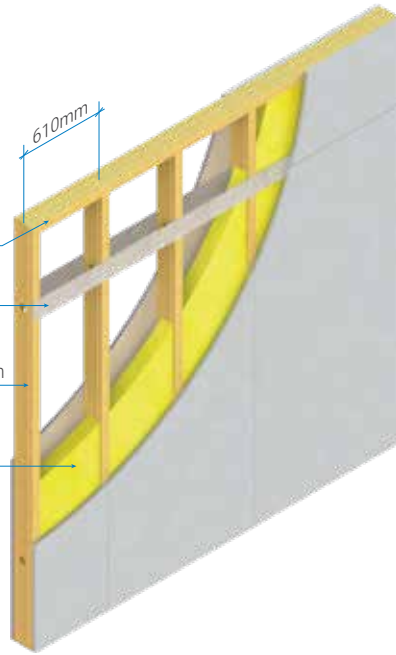
	GYPROC TIÊU CHUẨN/ CHỊU ẨM 12.5mm	GYPROC CHỐNG CHÁY 15mm
<b>Độ dày</b>	101mm	106mm
<b>Chống cháy</b>	30phút (*)	60phút (*)
<b>Cách âm</b>	42dB (*)	45dB (*)
<b>Trọng lượng</b>	22kg/m <sup>2</sup>	28kg/m <sup>2</sup>
<b>Độ chịu lực</b>	Trung bình	Trung bình

Thanh xương nằm  
**VT V-WALL U 76mm**

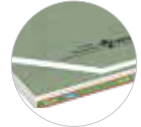
Thanh thép lá **VT Flat Strap**

Thanh xương đứng  
**VT V-WALL C 75mm**

Bông thủy tinh dày 50mm  
tỷ trọng 12kg/m<sup>3</sup>



Tấm Thạch Cao **Gyproc** Tiêu Chuẩn  
Áp dụng cho khu vực khô



Tấm Thạch Cao **Gyproc** Chịu Ẩm  
Áp dụng cho khu vực ẩm



Tấm Thạch Cao **Gyproc** Chống Cháy  
Áp dụng cho khu vực có yêu cầu  
chống cháy cao

### GYPWALL - 02 LỚP TẤM MỖI MẶT

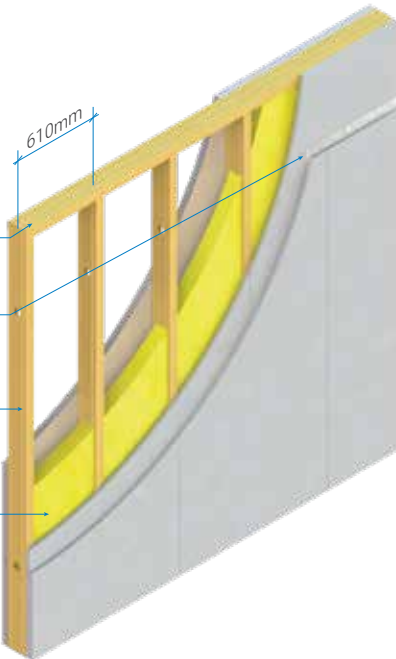
	GYPROC TIÊU CHUẨN/ CHỊU ẨM 12.5mm	GYPROC CHỐNG CHÁY 12.5mm
<b>Độ dày</b>	126mm	126mm
<b>Chống cháy</b>	60phút (*)	120phút (*)
<b>Cách âm</b>	50dB (*)	49dB (*)
<b>Trọng lượng</b>	40kg/m <sup>2</sup>	42kg/m <sup>2</sup>
<b>Độ chịu lực</b>	Rất cao	Rất cao

Thanh xương nằm  
**VT V-WALL U 76mm**

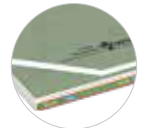
Thanh thép lá **VT Flat Strap**

Thanh xương đứng  
**VT V-WALL C 75mm**

Bông thủy tinh dày 50mm  
tỷ trọng 24kg/m<sup>3</sup>



Tấm Thạch Cao **Gyproc** Tiêu Chuẩn  
Áp dụng cho khu vực khô



Tấm Thạch Cao **Gyproc** Chịu Ẩm  
Áp dụng cho khu vực ẩm



Tấm Thạch Cao **Gyproc** Chống Cháy  
Áp dụng cho khu vực có yêu cầu  
chống cháy cao

### GYPWALL QUIET - KHUNG ĐÔI 02 LỚP TẤM MỖI MẶT

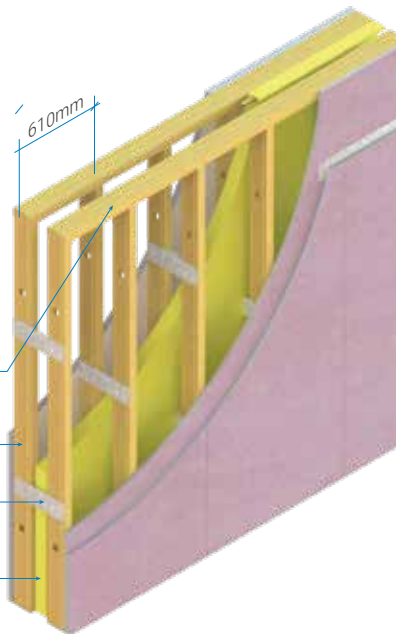
	GYPROC CHỐNG CHÁY 12.5mm
<b>Độ dày</b>	200mm
<b>Chống cháy</b>	120phút (*)
<b>Cách âm</b>	58dB (*)
<b>Trọng lượng</b>	44kg/m <sup>2</sup>
<b>Độ chịu lực</b>	Rất cao

Thanh xương nằm  
**VT V-WALL U 52mm**

Thanh xương đứng  
**VT V-WALL C 51mm**

Thanh thép lá **VT Flat Strap**

Bông thủy tinh dày 50mm  
tỷ trọng 48kg/m<sup>3</sup>



Tấm Thạch Cao **Gyproc** Chống Cháy  
Áp dụng cho khu vực có yêu cầu  
chống cháy cao

- Trên đây là một số hệ thống tường tham khảo.

(\*) Để tìm hiểu thêm về các hệ thống tường có tính năng cao khác của Saint-Gobain Việt Nam, vui lòng tham khảo thêm Whitebook hoặc liên hệ Tổng Đài Tư Vấn 18001218.

## HƯỚNG DẪN THI CÔNG

- 1** Lắp đặt thanh xương nằm **VT V-WALL U** vào sàn và trần bằng tắc kê thép, với tắc kê thép đầu tiên nằm cách đầu thanh nằm 50mm, các tắc kê thép tiếp theo cách đều khoảng cách 610mm.
- 2** Lắp đặt thanh xương đứng **VT V-WALL C** vào lòng thanh nằm, thanh xương đứng đầu tiên được liên kết vào tường hay cột bằng tắc kê thép, các thanh xương đứng tiếp theo được lắp cùng chiều và cách đều khoảng cách 610mm.
- 3** Liên kết khung xương đứng với khung xương nằm bằng kèm khóa khung hoặc vít đuôi cá đầu dẹt. Bơm Silicon Hilti CP606 theo toàn bộ chu vi khung xương ở cả hai mặt trước khi gắn tấm.
- 4** Gắn tấm thạch cao vào kết cấu khung xương theo phương đứng. (Lớp tấm thứ 02 được gắn vào hệ khung xương cũng theo phương đứng, sao cho khe nối so le với khe nối lớp tấm thứ nhất - đối với hệ khung 02 lớp tấm).
- 5** Tại các vị trí có khe nối ngang, sử dụng thanh thép lá VT Flat Strap chèn vào vị trí giữa các cạnh đầu tấm và các thanh xương đứng **VT V-WALL C**. Đối với hệ 02 lớp tấm - tại vị trí có khe nối ngang của lớp tấm ngoài, sử dụng thanh thép lá Flat Strap chèn vào vị trí giữa các cạnh đầu tấm và lớp tấm bên trong. Bố trí khe nối ngang của lớp tấm trong ở dưới và khe nối ngang của lớp tấm ngoài ở phía trên của tường.
- 6** Lắp đặt bông thủy tinh vào trong hệ khung sau khi hoàn thành các đường ống kỹ thuật.
- 7** Liên kết tấm vào mặt vách còn lại. Cách thi công tương tự như mặt vách thứ nhất, bố trí tấm thạch cao sao cho khe nối đứng tấm ở hai mặt so le nhau.
- 8** Dùng bột xử lý mối nối **Gyp-Filler** hoặc Silicon Hilti CP 606 để bịt vị trí khe hở tấm với sàn và trần ở cả hai mặt tường.
- 9** Tiến hành xử lý mối nối bằng băng giấy Vĩnh Tường và bột xử lý mối nối **Gyp-Filler**.

### Lưu ý:

- Sử dụng loại tấm thạch cao Gyproc® có chức năng phù hợp tại các vị trí tường.
- Sử dụng vít thạch cao có chiều dài thích hợp để liên kết tấm và khung.
- Các vị trí M&E xuyên thủng cần được xử lý theo hướng dẫn trong Sổ tay thi công để đảm bảo tính năng hệ thống.



Tổng Đài Tư Vấn  
Miễn Cuộc Toàn Quốc



18001218